



ベガルタ仙台

熱狂的なサポーターが多いベガルタ仙台。試合中は興奮と感動に包まれる。

P.066

※写真は2019シーズン
©VEGALTA SENDAI



ブルーベリー 摘み取り体験

完熟ならではの甘さが際立つブルーベリーを、摘み取ってその場で味わえる。

P.068

仙台・松島エリア

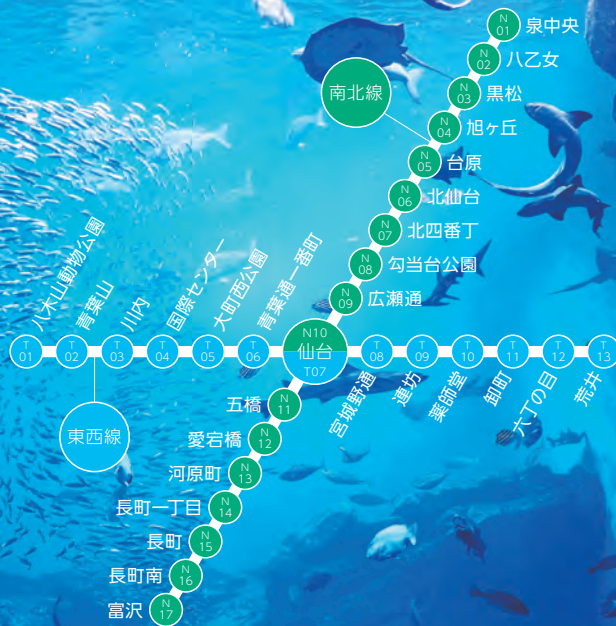
02 地下鉄沿線と北部



仙台うみの杜水族館

豊かな東北の海の魅力を体感できる水族館。イルカ・アシカ・バードによる東北最大級のパフォーマンスは必見。

P.063



楽天モバイルパーク宮城

宮城野区 **MAP** P.050

レジャー・ショッピング



東北楽天ゴールデンイーグルスの本拠地

楽天モバイルパーク宮城は、プロ野球チーム・東北楽天ゴールデンイーグルスの本拠地。野球観戦はもちろん、観覧車やメリーゴーラウンドなどアトラクションも楽しめるボールパークだ。またグルメも充実していて、ここでしか味わうことのできない楽天イーグルスの選手プロデュースメニューや「イーグルスからあげ」、「EAGLES BEER(イーグルスビール)」などの楽天イーグルスオリジナルグルメが堪能できる。その他、応援の必須アイテムMyHEROタオルや応援パット、ずんだや牛たんを使ったお土産にぴったりなお菓子、普段使いのできるTシャツやキャップなども充実しているグッズショップもあり、様々な楽しみ方ができるスタジアムだ。

★楽天モバイルパーク宮城は完全キャッシュレスのため、現金の利用はできません。来場前にキャッシュレス方法の確認を忘れずに。★詳しくは楽天イーグルス球団WEBサイトをチェック!

<https://www.rakuten eagles.jp/> 163P参照

仙台うみの杜水族館

宮城野区 **MAP** P.049

レジャー・ショッピング

東北最大級の水族館

海と人、水と人との新しい「つながり」をうみだす水族館がコンセプト。豊かな三陸の海を再現した大水槽や、東北最大級スタジアムでのイルカ・アシカ・バードによる「STADIUM LIVE!」は大人気。2022年7月、ケープペンギンの新施設がオープン。

9~17時30分(入館は~17時)、季節による変更あり 163P参照 無休 入館料2,400円

163P参照 022-355-2222



仙台塩釜港(仙台区)周辺

宮城野区 **MAP** P.049

レジャー・ショッピング

ショッピングやイベントも楽しめる憩いの場所

1971年(昭和46)に完成した仙台の海の玄関口。国際物流拠点であり、貿易港としての役割を果たす。名古屋港及び苫小牧港との間にカーフェリーが就航している。

163P参照



夢メッセみやぎ

宮城野区 **MAP** P.049

レジャー・ショッピング

仙台港に建つ東北最大級の展示場

7500m²の本館展示場は、イベントの規模に合わせて3分割での利用が可能。中小の会場を有する西館も加わり、多彩なイベントが開催されている。

無料駐車場約1,200台 163P参照

022-254-7111(みやぎ産業交流センター)



麒麟ビール仙台工場見学

宮城野区 **MAP** P.049

レジャー・ショッピング

学んで楽しめる工場見学ツアー

ビールができるまでの工程を見学できる(要予約)。原料の麦芽の試食や、ビールの素となる液体麦汁の試飲など、工場ならではの体験を五感を使って楽しめる。見学後は、工場直送のビールや清涼飲料のテイastingも。

10~15時、所要80分 月曜休(祝日の場合は翌平日休)、設備点検日 500円(20歳以上)

163P参照 022-254-2992

※お車・自転車運転の方、20歳未満の方は、ビールなどの酒類をご試飲できません。ノンアルコールビール・清涼飲料をご用意しております。



仙台市歴史民俗資料館

宮城野区 **MAP** P.050

歴史・文化

仙台の人々の暮らしを見つめる

市の有形文化財に指定されている洋風木造の旧陸軍兵舎をそのまま利用。館内には農具や職人・商人の道具、生活用具などを展示。

9~16時45分(入館は~16時15分) 月曜休(祝日を除く)、祝日の翌日休、第4木曜休(祝日と12月を除く)

240円

163P参照 022-295-3956



季節ごとにイベント開催

施設では、講座・講演会、見学会、そして体験イベントなども開催している。「おもしろ昔たいけん」や「たんけん資料館」「クイズラリー」など、内容はさまざま。イベントや企画展の日程に関しては、公式HPのカレンダーに掲載されている。



三井アウトレットパーク 仙台港

宮城野区 **MAP** P.049

レジャー・ショッピング

家族で1日中楽しめるショッピング施設

ショップ、レストラン合わせて約120店舗が集結する東北最大のアウトレット。多彩な味が楽しめるフードコートや、東北最大の観覧車「ポートフラワー」も設置している。

10~20時(レストラン・フードコートは10時30分~20時)、季節による変更あり 年1回不定休

約2000台 163P参照 022-355-8800

観覧車「ポートフラワー」/運営:(株)シーキュー・アメニック



仙台アンパンマンこどもミュージアム&モール

宮城野区 **MAP** P.050

レジャー・ショッピング

子どもたちに大人気の体験型ミュージアム

「アンパンマンの世界に入りたい」という子どもたちの願いを実現した体験型ミュージアム。アンパンマンたちが登場するステージや体を動かして遊べるエリアなど、様々な遊びを楽しむことができる。

ミュージアム10~17時(入館は~16時)、ショッピングモール10~17時(アンパンマン&ペコズキッチン LO16時)、季節により変動あり 元日休(他休館日あり) 入館料は2,000円(税込)、ショッピングモールは入場無料 115台(有料) 163P参照 022-298-8855



©やなせたかし/フレーベル館・TMS・NTV

鐘崎総本店 笹かま館

若林区 **MAP** P.049

歴史・文化

笹かまぼこの伝統と魅力を伝える

笹かまぼこの魅力について見て、体験して、味わえる施設。館内では、笹かまぼこの手づくり体験などを楽しむことができ、昔ながらの製法を伝える「かまぼこ塾」や、仙台七夕まつりで飾られた七夕飾りを展示する「七夕ミュージアム」など、さまざまな体験や見学ができる。

9時30分~18時(季節による変更あり) 不定休 28台 163P参照

022-238-7170



大漁旗のおいしさ発見ツアー 早朝編

鐘崎の笹かまぼこ「大漁旗」の製造現場を見ながら、かまぼこの歴史やこだわりをガイド付きで案内してくれるツアー。見学後は、できたての大漁旗付きの朝食もご用意されている。

★要予約 所要約1時間

163P参照 お一人様1,000円



JRフルーツパーク仙台あらはま

若林区 **MAP P.049**

レジャー・ショッピング

旬の果物を通年摘み取れる体験型観光農園
イチゴ、リンゴ、ブドウ、ブルーベリー、梨、イチジク、キウイ、スグリの8品目150品種以上を一年を通して摘み取りOK!周辺農家が生産する野菜や農園の果物等を販売する直売所、ホテルシェフがプロデュースしたカフェ・レストランも併設。いつでもみずみずしい旬の美味しさに出会える。
🕒 10~16時(各施設で異なる) 📅 火曜休(祝日の場合は翌平日)、12月29日~翌年1月4日休 📍 施設自体は入園無料、各店ごとに有料サービス
📍 150台(大型バス駐車場4台含む) 📞 163P参照 ☎ 022-390-0770



せんだい農業園芸センター みどりの杜

若林区 **MAP P.049**

自然

花と緑にふれあい楽しむ

入園無料で気軽に花や緑とふれあうことができる。トマトやくだもの狩り体験もできる(要問い合わせ)。☎022-762-9688。
🕒 9~17時(11~2月は~16時) 📅 月曜休(祝日の場合は翌平日休) 📍 160台 📞 163P参照 ☎ 022-288-0811



アクアイグニス仙台

若林区 **MAP P.049**

レジャー・ショッピング

「癒し」と「食」の総合リゾート

震災で集団移転地となった仙台市若林区藤塚地区に温泉、レストラン、農園などの複合施設として誕生。地下1,000mから湧出する「藤塚の湯」やサウナ、パティスリー、ベーカリー、和食、イタリアン、地元農産物が並ぶマルシェも楽しい。
📅 不定休 📍 施設自体は無料、入浴料他各店ごとに有料サービス 📍 約500台(敷地内駐車場) 📞 163P参照 ☎ 022-355-2181(大代表)



せんだい3.11メモリアル交流館

若林区 **MAP P.049**

歴史・文化

震災の記憶と経験をつなぐ拠点

地下鉄東西線荒井駅舎内にある、東日本大震災について知り、学べる施設。津波により大きな被害を受けた東部沿岸地域への玄関口として、地域の記憶を伝える拠点となっている。交流スペースや展示室、スタジオを併設し、多彩な企画展やイベントを開催。
🕒 10~17時 📅 月曜休(祝日の場合は翌日休)、祝日の翌日休(土・日曜、祝日は除く)、年末年始 📞 163P参照 ☎ 022-390-9022



震災遺構 仙台市荒浜地区住宅基礎

若林区 **MAP P.049**

歴史・文化

津波によって破壊された住宅の基礎を公開
津波によって浸食された地形や破壊された住宅の基礎を保存・公開。津波の脅威の解説や、失われたかつての荒浜の暮らしの様子などを伝える写真や証言を掲載した説明看板を設置している。
📅 常時公開 📍 無料 📞 164P参照 ☎ 022-355-8517(震災遺構仙台市立荒浜小学校 管理事務所)



震災遺構 仙台市立荒浜小学校

若林区 **MAP P.049**

歴史・文化

津波によって被災した校舎を遺構として公開
震災時、児童や教職員、地域住民が避難した学校を保存・公開。津波の脅威や教訓を伝えるため、被災した校舎の被害状況や当時の経過を写真や映像で振り返るとともに、荒浜地区の歴史や文化などを紹介している。
🕒 9時30分~16時(7,8月は~17時) 📅 月曜日及び第4木曜日(祝日を除く)、年末年始 📍 無料 📞 164P参照 ☎ 022-355-8517(震災遺構仙台市立荒浜小学校 管理事務所)



仙台市縄文の森広場

太白区 **MAP P.050**

歴史・文化



縄文時代の復元住居も見られる

縄文時代のムラの跡を保存、活用するための施設。広場には土屋根の竪穴住居が再現されている。ガイダンス施設には、山田上ノ台遺跡で発掘された土器などを展示。
🕒 9~16時45分(入館は~16時15分)、体験活動はホームページで確認 📅 月曜休(祝日は除く)、祝日の翌日休(土・日曜、祝日は除く)、第4木曜休(祝日と12月は除く) 📍 200円、高校生150円、小・中学生100円 📍 53台 📞 164P参照 ☎ 022-307-5665

縄文ワクワク体験

勾玉づくりや土器づくり、火おこしなどの体験メニューが多数ある。体験活動の日程はホームページやFacebookで確認、体験料金は100円からと気軽に参加できるのもうれしい。



地底の森ミュージアム

太白区 **MAP P.050**

歴史・文化

2万年前の氷河期の世界がよみがえる

人類の活動跡と森林跡を残す富沢遺跡を発掘されたままの姿で保存・公開する「世界中でここだけ」のミュージアム。当時の森を復元した野外展示「氷河期の森」では季節の花々も楽しめる。
🕒 9~16時45分(入館は~16時15分) 📅 月曜休(休日の場合は翌日休)、休日の翌日休(休日と土・日曜は除く)、1~11月の第4木曜休 📍 460円 📍 21台 📞 164P参照 ☎ 022-246-9153



仙台市太白山自然観察の森自然観察センター

太白区 **MAP P.050**

自然

身近な自然にふれる

レンジャー(自然解説員)が常駐し、太白山自然観察の森で行われる自然観察会やガイドウォークを通して、市民が自然とふれあう場を提供している。
🕒 9~16時30分 📅 月曜休(祝日の場合は翌日休)、年末年始(12月28日~1月4日) 📍 無料 📍 20台 📞 164P参照 ☎ 022-244-6115



仙台場外市場「杜の市場」

若林区 **MAP P.050**

レジャー・ショッピング

海の幸も山の幸も買える

東北の「恵み」の提供と新たな「食」の創造を目指し、仙台市中央卸売市場近くにオープンした、東北の海の幸、里の幸の市場。東北各地の新鮮な魚介類のほか、農産品、精肉、山の幸、加工品などを販売する29店舗が出店。イトインのできる店も揃う。
🕒 9~19時(店舗により異なる) 飲食店11~19時 📅 1月1日休 📍 150台 📞 163P参照 ☎ 022-762-5701



センダイガールズプロレスリング

若林区

レジャー・ショッピング

「仙女」の愛称で親しまれるプロレス団体

2006年に旗揚げされた、仙台を本拠地とする女子プロレスリング団体。元GAEA JAPANのエース里村明衣子をはじめ、DASH・チサコ、橋本千紘、岩田美香らが力強い戦いを展開。地元宮城はもちろん、全国各地で定期的に試合を開催し、多くのファンを盛り上げている。
★センダイガールズプロレスリング公式サイト:sendaigirls.jp
☎ 022-395-6945



SENDAI



代表取締役兼プロレスラーの里村明衣子選手

八木山動物公園フジサキの杜

太白区 **MAP P.050**

レジャー・ショッピング

自然に近い環境で飼育されている動物たちを見学

スマトラトラやレッサーパンダなど、絶滅危惧種を含む115種約600頭の動物が、生息地の自然に近い形で展示されている。年間を通じて、さまざまなイベントも開催されている。

🕒 9～16時45分(入園は～16時)、11～2月は閉園時間変更あり 📅 水曜休(祝日の場合は木曜休) ※2023年3月まで月曜休
🎫 480円 📺 370台(最大500円、有料)
📞 164P参照 ☎ 022-229-0631(案内窓口)



ふれあいの丘

体験型施設「ふれあいの丘」が人気。ヤギ・ヒツジの「ふれあい体験・えさやり体験」や、ルリコンゴウインコなど鳥の飛翔を間近で観察できる「フリーフライト」も毎日開催。本格ピザが味わえるカフェレストラン「グーグーテラス」も併設する。



八木山ベニーランド

太白区 **MAP P.050**

レジャー・ショッピング



八木山動物公園となりのレジャー施設

八木山ベニーランドは仙台市街を一望できる遊園地。約30のアトラクションで楽しめる。

🕒 9時15分～16時45分(12～1月は閉園時間の変更あり)
📅 7月第1月曜～水曜休、11月下旬～12月の平日、12月20～31日、1月中旬～2月休
🎫 1,000円 📺 600台(有料) 📞 164P参照 ☎ 022-229-1603

仙台市野草園

太白区 **MAP P.050**

自然



季節の野草と水琴窟・彫刻が楽しめる

大年寺山の地形をそのまま生かした9.5haの敷地に、東北地方の代表的な植物を、高山から海岸まで環境に合わせて植栽展示。エゾアジサイ、ヤマユリなどの見ごろの時期に観賞会を実施。9月中旬には「萩まつり」が開催される。

🕒 9～16時45分 📅 12月1日～3月19日休 🎫 240円 📺 30台 📞 164P参照 ☎ 022-222-2324

仙台89ERS

太白区

レジャー・ショッピング

プロバスケットボールチーム 仙台89ERSを応援にこよう!



仙台89ERSはBリーグに所属する仙台市を本拠地とするプロバスケットボールチーム。「バスケのまち、長町」を目指して地域の皆さまにより愛されるチームを目指して活動している。

ホームアリーナは長町駅から徒歩5分にある「ゼビオアリーナ仙台」。音と映像、光の演出でバスケットボールの魅力を最大限に引き出す日本屈指のアリーナだ。レギュラーシーズンは10月から翌年5月。

★仙台89ERS WEBサイト:<http://www.89ers.jp/>

📞 022-281-8562



あすと長町

太白区 **MAP P.050**

レジャー・ショッピング

スポーツやショッピングの拠点に!

仙台市中心部の南に広がる長町地区。江戸時代には奥州街道の宿場町として栄えたこの地で、いま、JR東北本線長町駅、太子堂駅周辺に、新しいまち「あすと長町」の街づくりが着々と進んでいる。活気あふれる街でグルメやショッピングを楽しもう。

📞 164P参照

スポーツ施設が充実

バスケット専用コートやフットサル場、多目的アリーナ「ゼビオアリーナ仙台」などがあり、東北トップクラスのスポーツエリアとなっている。スポーツ用品店や飲食店も建ち並ぶ。



ライブハウス 仙台PIT

スタンディングで最大1451名を収容する大型ライブハウス。チームスマイルの復興支援プロジェクトにより建設され、多くのアーティストがライブを行っている。

📞 022-393-8818



tekuteながまち本館・2

JR長町駅隣接の商業施設。本館は各種物販店やカフェ・レストラン・生鮮コーナーなどの便利なショップが揃い、2は郵便局やクリニック、飲食店など生活に役立つ施設が立ち並ぶ。

🕒 10～20時(一部店舗により異なる) 📅 1月1日、9月第2水曜休 📺 56台(有料) ☎ 022-796-8240 ※新型コロナウイルスの影響で営業時間を変更する場合があります。



仙台市電保存館

太白区 **MAP P.050**

歴史・文化

市民の足として親しまれた市電

1926年(大正15)から1976年(昭和51)まで運行されていた仙台市電の1号車などの車両や部品を展示する。

🕒 10～16時 📅 月曜休(祝日や振替休日の場合は翌日)、祝日の翌日(土日祝を除く)、12月28日から翌年1月3日、12月1日から翌年3月19日の平日(日曜が祝日の場合、翌日も開館) 🎫 無料 📺 3台 📞 164P参照 ☎ 022-712-8312



泉中央駅周辺 泉区 [MAP P.050]

レジャー・ショッピング



仙台市地下鉄の北の終点

地下鉄南北線の北のターミナル駅。ここから仙台市北部や富谷市などへ向かうバス路線が充実している。駅前にはバスプールやペDESTリアンデッキが広がり、「アリオ仙台泉」、[SELVA]、[SELVA Terrace]の3つのショッピングビルと直結している。

☎ 022-374-8811 (アリオ仙台泉)、022-371-0102 (SELVA, SELVA Terrace)

近くには公園、ユアテックスタジアム仙台などの施設がある。

📍 仙台市泉区泉中央

七北田公園

ファミリーでにぎわう都市公園。遊具や広場で遊べるうえ、花壇や噴水が整備され散策も楽しい。野球場やテニスコート、体育館、植物を展示する都市緑化ホールも備える。

📍 入園自由、体育館は9～21時、都市緑化ホールは9～16時30分 📞 都市緑化ホールは月曜休(祝日の場合は翌日休) 📄 180台(有料) 📞 164P参照 ☎ 022-375-9911 (七北田公園都市緑化ホール)



仙台大観音 泉区 [MAP P.050]

歴史・文化

高さ100mの観音様が仙台を見守る

泉区中山の丘陵地に立つ、高さ100mの仙台大観音。胎内へは龍の口の形をした入口より入り、エレベーターで行く上階の展望窓からは仙台市を一望できる。胎内に安置する108の仏、12神将を見ながらの胎内めぐりも楽しめるとあって、近年は外国人参拝客も多く訪れるという。なによりその圧倒的な大きさは、近くで見ると迫力満点。

📍 10～15時(平日)、10～15時30分(土日祝祭日) 📞 無休 📄 500円 📄 30台 📞 164P参照 ☎ 022-278-3331



二柱神社 泉区 [MAP P.050]

歴史・文化

縁結びの神様として有名な社

万壽2年(1026)に、創始されたたと記録がある古い神社。現在の社殿は昭和16年(1941)に再建されたもの。子供たちの無病息災、良縁祈願などの神様として広く知られ、東北だけでなく全国各地より良縁を求めてお詣りに来ている。

📍 境内自由 📄 15台 📞 164P参照 ☎ 022-372-3474



宮城県図書館 泉区 [MAP P.050]

歴史・文化

自然に囲まれた美しい図書館

近未来的な建物が印象的な県図書館は、3階に一般向け資料、郷土資料、2階に児童資料、1階に視聴覚資料を備え、生涯学習の拠点として県民に利用されている。

📍 9～19時(火～土曜)、9～17時(日曜、祝日) 📞 月曜休(祝日の場合は翌日休)、特別整理期間休

📄 270台 📞 164P参照 ☎ 022-377-8441



ユアテックスタジアム仙台 泉区 [MAP P.050]

レジャー・ショッピング



©VEGALTA SENDAI

ベガルタ仙台のホームスタジアム

ユアテックスタジアム仙台は、スタンドを覆う屋根が場内の熱気と歓声を包み込み、プレーヤーと観客の興奮と感動を一体化させる「劇場型スタジアム」だ。※写真は2019シーズン

★ベガルタ仙台オフィシャルサイト <https://www.vegaltajp.jp>

📄 164P参照 ☎ 022-216-1011



クラブマスコットの「ベガッ太」と妹の「ルターナ」



仙台泉プレミアム・アウトレット 泉区 [MAP P.050]

レジャー・ショッピング

お得にショッピングが楽しめる

建物はアメリカ東北部の街並みをイメージ。人気ブランド店をはじめ、ファッション、スポーツ、雑貨店など80店舗が並ぶ。

📍 10～20時(季節による変更あり) 📞 1月1日、2月第3木曜休 📄 2000台 📞 164P参照 ☎ 022-342-5310



泉パークタウン タピオ 泉区 [MAP P.050]

レジャー・ショッピング

ファミリーに人気の買い物スポット

「仙台泉プレミアム・アウトレット」に隣接するショッピングモール。約80店舗が入居し、ファッションや雑貨はもちろん、レストランやフードコートも充実している。

📍 10～20時(フードコートは～21時、レストランは11～22時) 📞 1月1日、年1回点検休 📄 1000台 📞 164P参照 ☎ 022-355-5500



泉ピークベース 泉区 [MAP P.049]

レジャー・ショッピング

泉ヶ岳中腹の都市近接型アウトドアリゾート

泉ヶ岳の自然豊かな環境を生かしたキャンプ&ワーケーション施設。約9.58haもの広大な敷地のリゾート・キャンプ場や露天風呂から仙台市街が一望できる「泉ヶ岳水神温泉」も魅力。自由自在の楽しみ方ができる。

📄 100台(中央駐車場) 📞 164P参照 ☎ 022-347-3356



2つのスキー場 泉区 [MAP P.048]

レジャー・ショッピング

冬も夏もレジャーを楽しめる

泉ヶ岳スキー場はファミリースキーからスノーボードまで幅広く楽しめる初心者に優しいゲレンデ。スプリングバレー仙台泉スキー場は全12コースで、初級～上級、雪の冒険王国まで多彩。ナイターも毎日22時まで営業。仙台市中心部からのアクセスも抜群。

📞 164P参照 ☎ 泉ヶ岳スキー場022-379-1250、スプリングバレー仙台泉スキー場022-379-3755



泉ヶ岳 泉区 MAP P.048

自然



花とスキーとグルメ

仙台市北西部にそびえる泉ヶ岳は、中心部から約20km。泉ヶ岳スキー場(☎022-379-1250)とスプリングバレー仙台泉スキー場(☎022-379-3755)の2つのスキー場がある。冬のスキー・スノーボードだけでなく、夏場のレジャースポットとしても利用されている。また、泉ヶ岳には、源泉かけ流しの明日の湯温泉(☎022-376-7886)もある。
☎164P参照



リフトやパラグライダー教室

泉ヶ岳スキー場とスプリングバレー仙台泉スキー場には春夏秋冬利用できるリフトがある。晴れば仙台市街まで一望できる。また、泉ヶ岳スキー場ではパラグライダー教室が行われており(4~11月の10~15時、火曜休)、手ぶらで参加できる。
☎090-2022-7980
(泉ヶ岳パラグライダーズクール)



ジップラインアドベンチャー

ワイヤーロープに滑車をかけて一気に滑り降りる「ジップラインアドベンチャー」は、スプリングバレー仙台泉スキー場にあるレジャースポット。
☎5月下旬~11月上旬。時間はホームページで確認
<https://www.springvalley.co.jp/green/>
料2,600円~ ☎164P参照 ☎022-379-3755
(スプリングバレー仙台泉スキー場)



レンタサイクル

「仙台ロイヤルパークホテル」ではクロスバイクのレンタルを行なっている。宿泊しなくても空きがあれば利用が可能。泉ヶ岳方面まで足をのばせば、田園の風景に癒されながら気持ちよくサイクリングができる。
☎8~18時 ☎3時間1,000円 ☎106台
☎022-377-2111(予約受付 10~18時)



泉ボタニカルガーデン

七北田ダム湖畔の自然植物園。早春の山野草からシャクナゲ、バラ、アジサイへと四季折々の花が楽しめる。リードを付けていればペットの入園も可能。
☎9時30分~17時 ☎4月第2土曜~11月第2日曜開園。毎週水曜日定休(祝日の場合は翌日休) ☎500円 ☎250台 ☎164P参照 ☎0120-027-028(冬期022-379-2659)



ゼロ村牧場パカラッチョ!!

泉ヶ岳の麓にある牧場。四季折々の自然を堪能できる。馬、ヤギ、猫とのふれあいや、乗馬体験、川遊び、そり遊び、野外炊飯、テント泊、芋煮会などができ、未就学児から高齢者まで楽しめる。
☎10~18時 ☎月曜・金曜休 ☎164P参照
☎022-778-3645(要予約)



オーエンス泉岳自然ふれあい館

宮城県産の木材をふんだんに使用した木の香り豊かな施設で、泉ヶ岳の各種情報を提供するほか、休憩コーナーや売店、軽食堂、市民キャンプ場も併設し、古民家の見学もできる。
☎売店9~17時、軽食堂11~16時、市民キャンプ場(4~11月) ☎泉ヶ岳大駐車場利用
☎164P参照 ☎022-379-2151



「かむりの里」伝説の残る根白石

NHK朝の連続ドラマの舞台となったこともある、のどかで美しい里山の根白石。神様が冠を流してしまったという伝説から「冠川」と呼ばれる七北田川が流れ、古くは北へ向かう街道として利用され、栄えた街並みが残る。名所・旧跡や日帰り温泉など、歴史に触れながらゆっくり巡ってみたい。根白石ガイドボランティアが案内する。要予約。
☎022-379-2108(根白石市民センター)
☎164P参照



*店舗数、店舗面積、敷地面積は、東北地方のアウトレットモールの中では最大規模となります。(2023年1月現在)

東北最大のアウトレットモール

MITSUI OUTLET PARK | 三井アウトレットパーク 仙台港

TEL. 022-355-8800

- 〒983-0013 仙台市宮城野区中野3-7-2 (JR仙石線中野駅から徒歩8分)
- アウトレット・カフェ10:00~20:00
- フードコート・レストラン10:30~20:00(ラストオーダーは店舗により異なる)



仙台市地下鉄広瀬通駅から徒歩 1分

大人を休む、快適な時間へ
ビジネス&レジャーユースの拠点に



Mitsui Garden Hotel

- 〒980-0014 仙台市青葉区本町2-4-6
(仙台市地下鉄南北線広瀬通駅から徒歩1分・JR仙石線あおば通駅から徒歩5分)
- チェックイン/15:00 チェックアウト/11:00 ■客室数/224室 ■大浴場(18階)

仙台・松島エリア
地下鉄沿線と北部

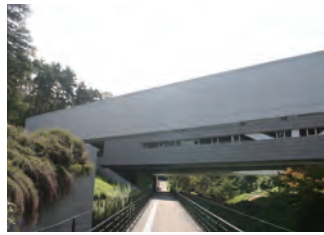
仙台文学館

青葉区 [MAP P.050]

歴史・文化

宮城の文学者たちの資料を展示

初代館長の井上ひさしをはじめ、佐伯一麦、熊谷達也、伊坂幸太郎、いがらしみきおなど現在活躍中のゆかりの作家・漫画家の資料を展示。「震災と表現」をテーマにしたコーナーもある。
☎ 9～17時(入館は～16時30分) ☎ 月曜休(祝日は除く)、祝日の翌日休(土・日曜、祝日は除く)、第4木曜休(12月を除く)、年末年始 ☎ 常設展観覧料 460円 ☎ 40台 ☎ 163P参照 ☎ 022-271-3020



スリーエム仙台市科学館

青葉区 [MAP P.050]

歴史・文化

ふれる科学、ためす科学

自然史、理工、生活などさまざまな展示スペースがあり大人も楽しめる施設。自然史系展示では、太平洋から奥羽山脈に広がる仙台的生きものを、島・干潟・平野・川・山に分けて紹介。展示室真ん中のジャングルジムの森には、標本を数多く展示している。
☎ 9～16時45分(入館は～16時) ☎ 月曜休(祝日の場合は翌日休)、祝日の翌日休(土・日曜、祝日)、10月の第2月曜の翌日を除く、第4木曜休(12月と祝日を除く)
☎ 550円 ☎ 100台 ☎ 163P参照 ☎ 022-276-2201



大國神社山野草公園

青葉区 [MAP P.049]

自然

野草に触れ自然の中で遊ぶ

カタクリやイワウチワ、ショウジョウバカマ、ギンリョウソウ、ヒメシャガなど、100種類以上の山野草が観察できる。毎年4月には「かたくり祭」を開催しており、俳句コンテストも併催される。
☎ 9～16時 ☎ 1・2月を除き無休 ☎ 入園無料 ☎ 163P参照 ☎ 022-394-2724(山野草公園)



だいのはら 台原森林公園

青葉区 [MAP P.050]

自然

ピクニックもできる自然公園

自然の丘陵地を整備した約60haの公園。そのほとんどが手つかずの森林。園内には遊歩道やアスレチック広場が整備され、バードウォッチングもできる。仙台市科学館や仙台文学館にも近い。
☎ 入園自由 ☎ 163P参照 ☎ 022-225-7211(仙台市青葉区公園課)



奥州街道宿場町

富谷市 [MAP P.049]

歴史・文化

開宿400年を迎えた富谷宿

奥州街道の宿場町として栄えた富谷宿は、2020年に開宿400年を迎えた。当時を感じることができる「しんまち地区」には、県内最古の酒蔵でもある1661年創業の内ヶ崎酒蔵店のほか、熊野神社などがある。
☎ 022-358-0524(富谷市産業観光課)



富谷宿観光交流ステーション「とみやど」

宿場町「富谷宿」の開宿400年を記念し、内ヶ崎作三郎の生家(内ヶ崎醤油店跡地)などをリノベーションして整備された施設。内ヶ崎作三郎記念館、飲食店、マルシェなど新たな交流の場。
☎ 開所時間10～17時(テナントにより営業時間が異なる) ☎ 火曜休(祝日の場合は翌日) ☎ 入場料なし ☎ 164P参照 ☎ 022-347-3344(とみやど) ★詳しいイベント情報・営業時間 <https://tomiyado.com/>



富谷市民俗ギャラリー

富谷市は、市内に約60ヶ所の遺跡があり、縄文時代から人々が住み始めた地域。特に江戸時代には、富谷宿としてにぎわっていたとされている。民俗ギャラリーでは、ひと昔前の懐かしい生活道具を中心に、歴史や考古資料も展示し富谷の歴史を紹介している。
☎ 9時30分～16時30分 ☎ 月曜休(祝日の場合は翌日休) ☎ 大人100円、高校生50円(富谷市民無料) ☎ 19台 ☎ 164P参照 ☎ 022-358-1531



セツ森湖畔公園

大和町 [MAP P.049]

自然



陶芸体験もできる

南川ダムの周囲には立輪水辺公園をはじめ、さまざまな公園が点在。春は花見、夏はキャンプ、秋は芋煮会などの会場となる。特に春の約1000本の桜が斉に咲く景観は鮮やかだ。全長約6kmの遊歩道が、宮床の信楽寺跡からセツ森の間をぬって延びている。
★園内自由 ☎ 300台 ☎ 164P参照 ☎ 022-345-1184(大和町商工観光課)

新鮮生産品の直売

セツ森山麓には自然の中で育まれた農産物など名産品が多くある。湖畔公園にある産直の店には立派なマイタケなどの特産品が並び、(写真協力:花野果ひろばセツ森 ☎ 022-346-5081)



セツ森陶芸体験館

公園内のセツ森陶芸体験館には7種類の窯があり、陶芸体験(4～10月は10～15時受付、11～3月は～14時受付)ができる。
☎ 10～17時(11～3月は～16時) ☎ 水曜休(祝日の場合は翌日休) ☎ 入場210円。体験600円～ ☎ 164P参照 ☎ 022-346-2377(百葉の里 セツ森陶芸体験館)



大亀山森林公園

富谷市 [MAP P.049]

自然

自然を満喫できる公園

ソリ遊びができる人工芝のちびっ子ゲレンデ、フィールドアスレチック、遊歩道などが揃っている。パーベキューなどができる場所もあり、豊かな自然を心ゆくまで楽しめる。
☎ 8時30分～17時 ☎ 無休(12月1日～3月31日は冬季閉園) ☎ 122台 ☎ 164P参照 ☎ 022-348-5885(大亀山森林公園管理棟)



ブルーベリー摘み取り体験

富谷市

レジャー・ショッピング

富谷の特産果実の摘み取り!

7月上旬～8月上旬(天候によって異なる)、富谷市の明石地区でブルーベリー摘み取り体験ができる。農園で無農薬栽培されたブルーベリーが味わえる。
★団体(10名以上)のみ要予約 ☎ 10～16時 ☎ 164P参照 ☎ 022-358-2851(写真協力:高橋ブルーベリーつみどり農園 ☎ 022-358-2851)



原阿佐緒記念館

大和町 [MAP P.049]

歴史・文化

宮床宝蔵と並ぶ宮床の名所

与謝野晶子、斎藤茂吉に師事し、「大正の三間秀歌人」と称された原阿佐緒。記念館には、日記や自筆の短歌などが展示されている。波瀾万丈の人生がうかがい知れる。
☎ 9～16時 ☎ 月曜休(祝日の場合は翌日休) ☎ 210円 ☎ 宮床駐車場(70台、徒歩5分) ☎ 164P参照 ☎ 022-346-2925

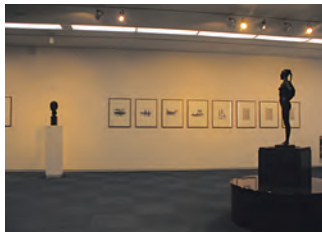


まほろばホール佐藤忠良ギャラリー 大和町 [MAP P.049] **歴史・文化**

世界的に有名な彫刻家

まほろばホールには大和町出身で世界的に知られる彫刻家・故佐藤忠良氏の作品を展示するギャラリーがある。彫刻や、大和町の風景を描いたスケッチなどが展示されている。

🕒 9時30分～16時30分 🆓 無料 📅 第1・3火曜日
📍 327台 📞 164P参照
☎ 022-344-4401 (まほろばホール)



みやとこたからくら **宮床宝蔵** 大和町 [MAP P.049] **歴史・文化**

伊達家ゆかりの武具などを展示

宮床は伊達政宗公の孫にあたる宗房が配置されてから、吉岡とならびにぎわった場所。その宮床の歴史資料を保存・展示している。

🕒 9～16時 📅 月曜休 (祝日の場合は翌日休)
📍 210円 📍 20台。宮床駐車場(70台。徒歩3分)
📞 164P参照 ☎ 022-346-2438



産直市場 あじわいの朝 大和店 大和町 [MAP P.049] **レジャー・ショッピング**

新鮮野菜が買える産直施設

地元大和町の生産者をはじめ、近隣町村の野菜、加工品等を中心に販売している施設。新鮮な野菜と果物が試食でき、また、手頃な価格で買えるとあって多くのお客様でにぎわう。

🕒 9～19時 📅 1月1日休 📍 50台 📞 164P参照
☎ 022-345-8010



吉岡宿本陣案内所 大和町 [MAP P.049] **歴史・文化**

開所5周年を迎えた吉岡宿本陣案内所

吉岡宿が舞台となった史実を書き記した國恩記の歴史的な背景の説明や特産品などの販売とPRを行う大和町の観光案内所。國恩記を題材とした映画「殿、利息でござる」のパネルなどの展示も行っている。

🕒 9時30分～16時 📅 火曜休、年末年始
📞 164P参照 ☎ 022-345-7501 (大和町観光物産協会)



昭和万葉の森 大衡村 [MAP P.049] **自然**



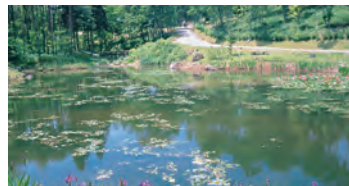
520種類の植物が見られる

昭和天皇在位60年を記念し、万葉集で詠まれている植物を中心に整備した森林公園。

🕒 4～10月、9～16時30分 (11～3月は～16時) 🆓 無料 📍 70台 📞 164P参照
☎ 022-345-4623 (昭和万葉の森管理事務所)

万葉植物記念林

園内には万葉記念林や湿生植物園などがあり、万葉植物のほとんどを含め、約520種の植物を植栽。また、遊歩道は11本5659mが設けられ、その沿道には48基の万葉歌碑が設置されている。



万葉クリエートパーク 大衡村 [MAP P.049] **レジャー・ショッピング**

豊かな自然景観を活かした公園

湿生植物が楽しめる「四季彩苑」。人工芝のそり滑り台や遊具がある「わんぱくランド」、野外炉がありデイキャンプができる「緑水公園」など、緑豊かな自然の中で遊べる施設となっている。

🕒 9～16時30分 📅 12月28日～1月4日
📞 164P参照 ☎ 022-347-2188



おおひら万葉パークゴルフ場 大衡村 [MAP P.049] **レジャー・ショッピング**

広大な敷地でラウンドを楽しもう

東北最大規模(6コース54ホール)で良質な洋芝が自慢のパークゴルフ場。子どもからお年寄りまで誰でも気軽に楽しめる。

🕒 8時30分～17時
📅 水曜休 (水曜が祝祭日の場合はその翌日)
📍 700円 📞 164P参照 ☎ 022-345-8009



万葉・おおひら館 大衡村 [MAP P.049] **レジャー・ショッピング**

大衡村の産直野菜が買える

大衡村の生産農家が育てた季節ごとの新鮮野菜などが揃う産直施設。できたての手作り弁当や惣菜もあり気軽に立ち寄りその日のご飯を買うのもおすすめ。宮城県内の特産品やお土産も豊富。併設している「きどっこ食堂」では食事も提供している。

🕒 9～18時 📅 元日～4日
📍 120台 📞 164P参照 ☎ 022-343-7288



大衡村ふるさと美術館 大衡村 [MAP P.049] **歴史・文化**

地元出身菅野廉の作品を常設展示

広大な昭和万葉の森の敷地内にある「大衡村ふるさと美術館」。大衡村出身の洋画家・菅野廉の作品約270点と多数のスケッチや画材類など約150点を収蔵し、その一部を順次公開している施設。また年間約10回、さまざまな企画展を行う。

🕒 10～16時 (11～3月は9時30分～15時30分)
📅 12月28日～1月4日まで 📍 200円 📍 70台 (昭和万葉の森駐車場) 📞 164P参照 ☎ 022-345-0945

